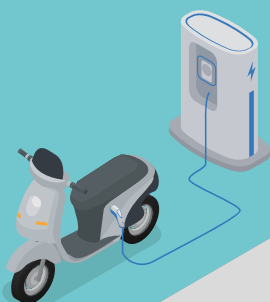
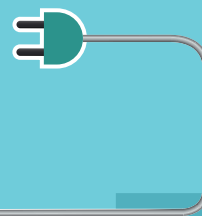
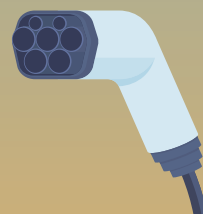


Usar correctamente o veículo eléctrico para construir em conjunto uma comunidade segura e verde



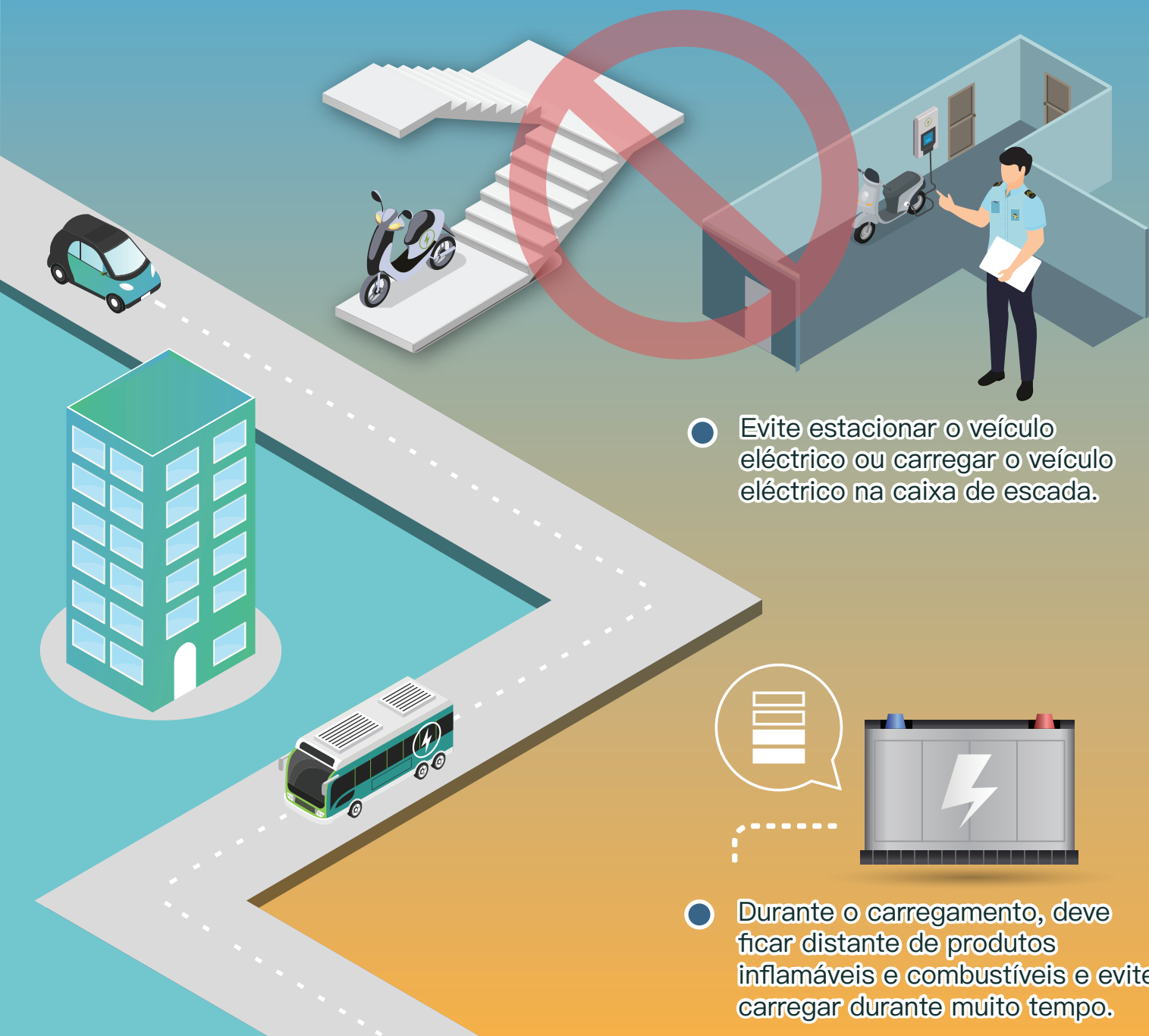
- Adquirir o veículo eléctrico e os acessórios regulares e qualificados, operar e proceder à manutenção conforme as instruções de utilização.

- Utilizar o transformador original e os acessórios para efectuar o carregamento

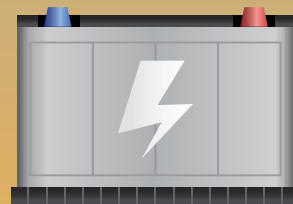


- Evite modificar ou substituir os equipamentos do veículo eléctrico por si próprio, os equipamentos relevantes devem ser reparados e substituídos pelo respectivo profissional;





- Evite estacionar o veículo eléctrico ou carregar o veículo eléctrico na caixa de escada.



- Durante o carregamento, deve ficar distante de produtos inflamáveis e combustíveis e evite carregar durante muito tempo.



Em caso de incêndio ou acidente, deve comunicar ao Corpo de Bombeiros com a maior brevidade possível

As linhas de emergência do Corpo de Bombeiros são: 119, 120, 28572222



Facebook :
澳門消防局 /@cbmacau28572222



YouTube : 澳門消防局



Instagram : cbmacao



WECHAT : 澳門消防局CB